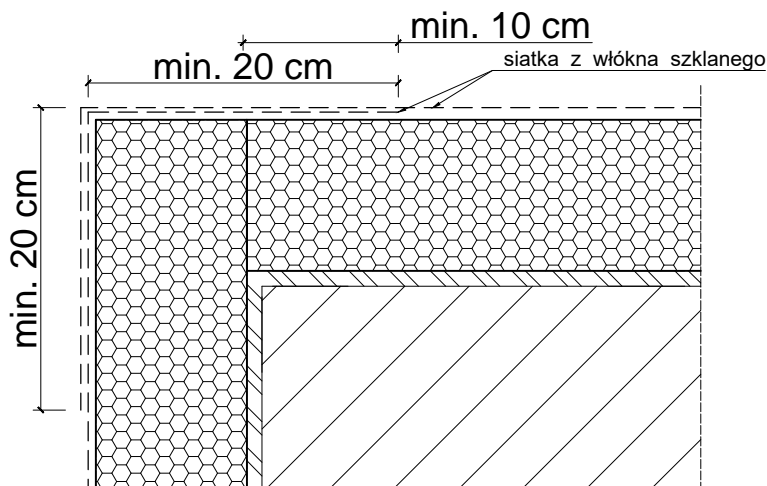
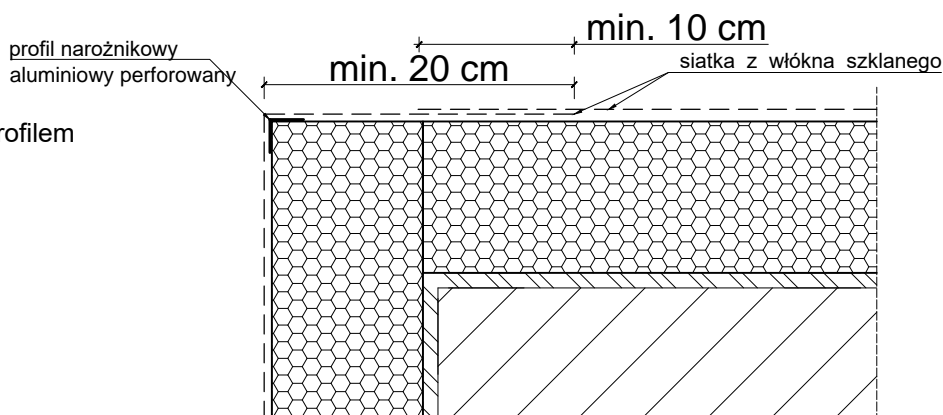


Przykład zbrojenia kantu siatką z włókna szklanego.



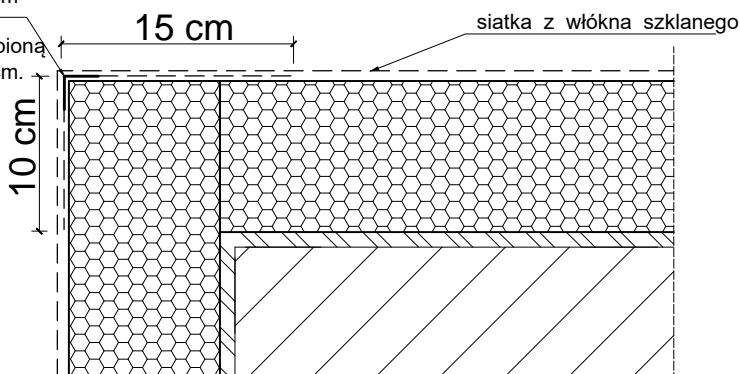
Przykład zbrojenia kantu profilem narożnikowym oraz siatką z włókna szklanego.



Przykład zbrojenia kantu narożnikowym profilem aluminiowym, z przyklejoną (bądź profilem PCW z wtopioną) siatką z włókna szklanego 10 x 15 cm oraz siatką.

narożnikowy profil aluminiowy z przyklejoną siatką z włókna szklanego 10 x 15 cm

lub narożnikowy profil z PCW z wtopioną siatką z włókna szklanego 10 x 15 cm.



Do realizacji warstwy zbrojonej można przystąpić nie wcześniej niż po trzech dniach od przyklejenia płyt. Należy ją wykonać w jednej operacji, rozpoczynając od góry ściany.

Najpierw należy nałożyć warstwę zaprawy klejącej na całą montażową powierzchnię płyt w ilości około 2/3 przewidzianego zużycia, a następnie natychmiast wtopić w nią napiętą siatkę zbrojącą. Siatka zbrojąca powinna być całkowicie zatopiona w zaprawie klejącej (powinna być niewidoczna). Siatka zbrojąca nie może w żadnym przypadku leżeć bezpośrednio na płytach.

Pasy siatki zbrojącej powinny być przyklejane na zakład, szerokości ok. 10 cm. Zakłady siatki zbrojącej nie powinny pokrywać się ze spoinami między płytami.

Na części parterowej oraz na cokołach (jeżeli są ocieplane) należy zastosować dwie warstwy siatki zbrojącej lub tzw. siatkę pancerną.

JEDNOSTKA PROJEKTOWA	SEMPER POWER Sp. z o.o., ul. Główna 7, 42-693 Krupski Młyn				
ZADANIE INWESTYCYJNE	TERMOMODERNIZACJA OBIEKTÓW GMINNYCH W KUŹNI RACIBORSKIEJ				
	IMIE I NAZWISKO	NR UPR.	SPECJALNOŚĆ	PODPIS	DATA
PROJEKTANT	mgr inż. arch. Aleksandra Łukasiewicz	12/08/ SŁOKK	arch.		V. 2018r.
OBIEKT	budynek ZGKM ul. Słowackiego 6, 47-420 Kuźnia Raciborska			FAZA	PBW
INWESTOR	Gmina Kuźnia Raciborska ul. Słowackiego 4, 47-420 Kuźnia Raciborska			SKALA	
TEMAT	PROJEKT BUDOWLANO-WYKONAWCZY TERMOMODERNIZACJI BUDYNKU ZGKM W KUŹNI RACIBORSKIEJ PRZY UL. SŁOWACKIEGO 6			BRANŻA	arch.
NAZWA RYSUNKU	ZBROJENIE NAROŻNIKÓW			NR RYS.	A_11